



へいせい ねんど だい かい
平成29年度 第5回

しょうがい かた

はたらく障害のある方のつどい

たくさん喋って大いに笑って 日頃の気持ちをリフレッシュ！楽しい時間を過ごしましょう

にち じ へいせい ねん がつ にち にち
日 時： 平成30年3月11日（日） 10:00～11:30

ば しょ せんたいしふくし かい だい けんしゅうしつ
場 所： 仙台市福祉プラザ 11階 第1研修室
あおばくいつつばし ちょうめ ばん ごう
(青葉区五橋2丁目12番2号)

ない よう てる かる かたまわ
内 容： ①手軽にできる肩回りストレッチ

うご ぶくそう こ
※動きやすい服装でお越しください

かた さぎょうけい かた やくだ
デスクワークの方も、作業系の方も、どなたにも役立つストレッチ。

しょくば かた
職場の方とのコミュニケーションにもいいかも！？

②フリートーク 「今年度の仕事の振り返り」

こう じ せんたいししょうがいしゃしゅうろうしえん しえんいん えんどう さぎょうりょうほうし
講 師： 仙台市障害者就労支援センター 支援員 遠藤めぐみ (作業療法士)

たい しょう せんたいしな い すま かいしゃ しごと しょうがい かた
対 象： 仙台市内にお住いの、会社で仕事をしている障害のある方

てい いん めいていど せんちやくじゆん
定 員： 20名程度 (先着順)

しょうがいしゅべつ てちょう う む と
※障害種別、手帳の有無は問いません

もうしこみほうほう へいせい ねん がつ にち げつ ごぜん じ
申込方法： 平成30年2月26日（月）午前9時～

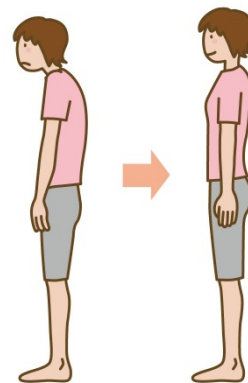
でんわ うけつけ
電話、Eメールにて受付

もうしこみしめきり へいせい ねん がつ か か ごこ じ
申込締切： 平成30年3月6日（火）午後5時まで

ていいん しだいし き いただ
※定員になり次第締め切らせて頂きます

じぜん もうしこ ねが
※事前にお申込みをお願いします

かいさいばしょ うらめん らん
※開催場所は裏面をご覧ください



もうしこ といいわ さき せんたいししょうがいしゃしゅうろうしえん
申込み・問合せ先： 仙台市障害者就労支援センター

いすみくいすみちゅうおう ちょうめ いすみくやくしよ ひがしちやうしゃ かい
泉区泉中央2丁目1-1 泉区役所 東庁舎5階

でんわ
電話：022-772-5517 E-mail: info@sendai-wsc.jp

たんとう くりはら わたなべ
担当： 栗原・渡邊

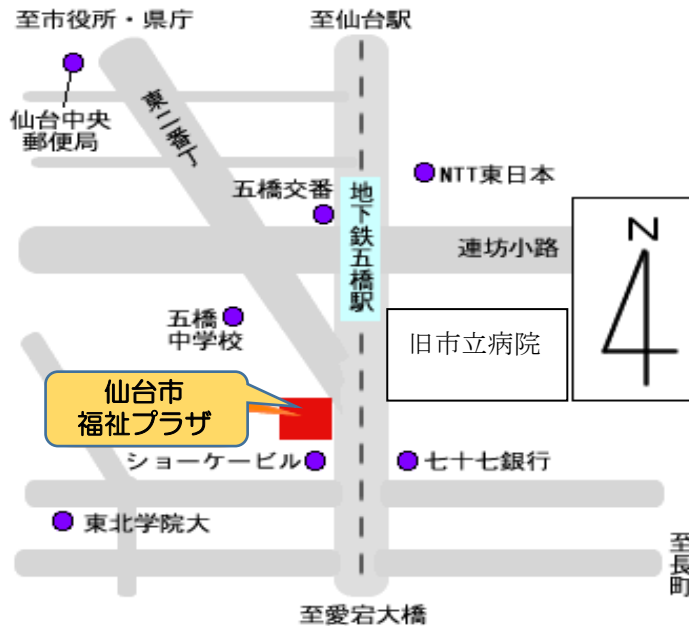


〔 仙台市福祉プラザまでのアクセス 〕

ちかてつ 地下鉄 南北線 五橋駅

みなみ 南 1 番出口

とほ 徒歩 3 分



【お申込みの際お聞きしたい内容】

- お名前
- 性別
- 住所
- 電話番号等の連絡先
- 勤務先
- 障害種別

※個別に対応して欲しい事項があれば事前にお知らせ下さい

(例えば車椅子使用、手話通訳希望等)

※お知らせいただきました個人情報、本事業に関してご連絡を差し上げる以外の目的で使用することはございません。

《 お申込み・お問合せ先 》

〒981-3133 仙台市泉区泉中央二丁目1-1 泉区役所東庁舎5階

TEL: 022-772-5517 (担当: 栗原・渡邊)

Eメール: info@sendai-wsc.jp