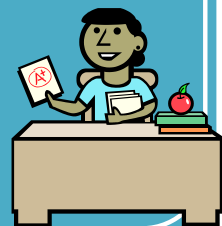


働きたい 障害のある方向け説明会



「働きたい！」という希望をお持ちの障害のある方向けに、仙台市障害者就労支援センターでは定期的にセンター利用に関する説明及び、就労準備に関する情報提供を行っています。

日時：主に毎月第2水曜日、移動相談時
10:00～
※詳しくはお問い合わせ下さい。

場所：仙台市障害者就労支援センター内
(泉区泉中央2丁目1-1 泉区役所東庁舎5階)
※移動相談時の開催場所については、下記連絡先までお問い合わせください。

対象：仙台市内にお住まいの15歳以上の
障害のある方、ご家族など
※障害者手帳をお持ちでない方も参加可能です。

主な内容：
・仙台市障害者就労支援センター等支援機関の利用案内
・働き方や働く前の準備について
・質疑応答 など

定員：10名程度

参加費：無料

申込み：下記連絡先に電話・Eメールにて申込
※予約制となりますので、事前に申込が必要です。



- 地下鉄：泉中央駅で下車（徒歩約5分）
- バス：泉区役所・イズミティ21前で下車（徒歩約3分）

❀ お問い合わせ先 ❀

仙台市障害者就労支援センター

泉区泉中央2丁目1-1 泉区役所東庁舎5階

TEL：022-772-5517 FAX：022-772-5519

E-mail：info@sendai-wsc.jp

※就職のあっせんは行っていません。