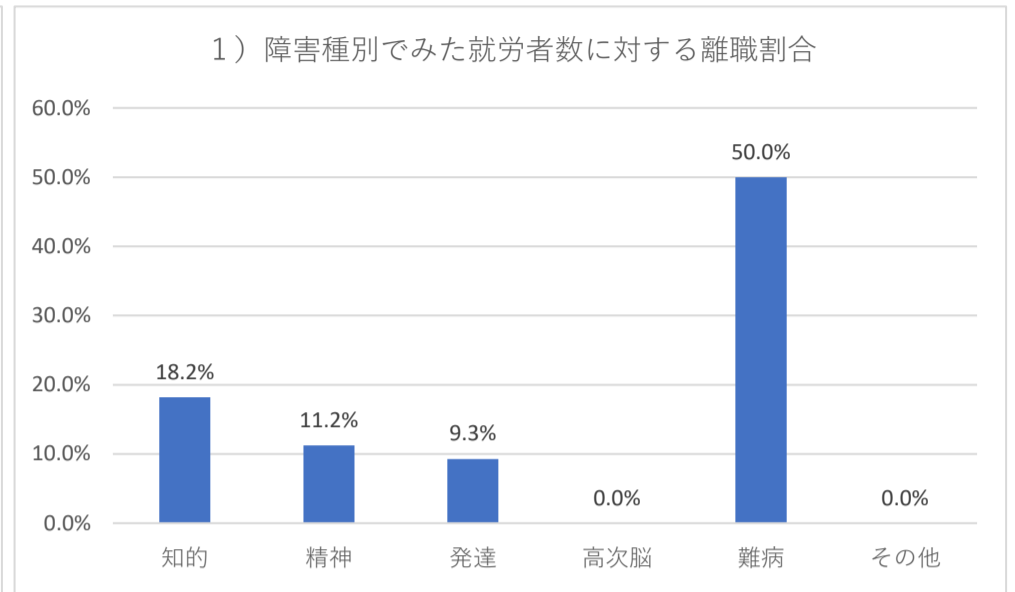
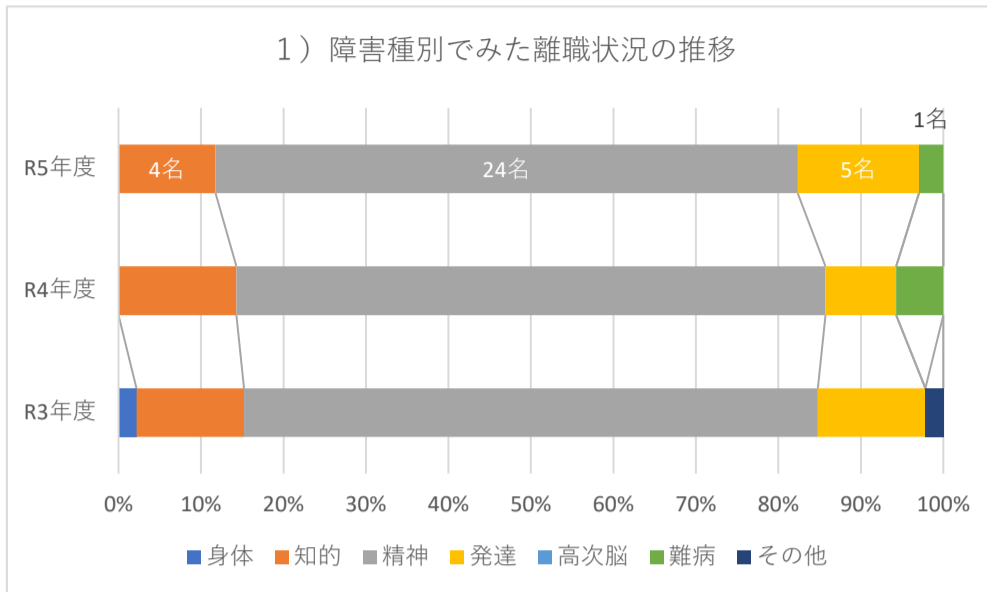


4 就労移行支援事業における離職者の状況

1) 障害種別

	身体	知的	精神	発達	高次脳	難病	その他	合計
R5年度	0名 (0.0%)	4名 (11.8%)	24名 (70.6%)	5名 (14.7%)	0名 (0.0%)	1名 (2.9%)	0名 (0.0%)	34名 (100%)
就職者数 (就職者に占める割合)	10名 (0.0%)	22名 (18.2%)	214名 (11.2%)	54名 (9.3%)	1名 (0.0%)	2名 (50.0%)	3名 (0.0%)	306名 (11.1%)
R4年度	0名 (0.0%)	5名 (14.3%)	25名 (71.4%)	3名 (8.6%)	0名 (0.0%)	2名 (5.7%)	0名 (0.0%)	35名 (100%)
R3年度	1名 (2.2%)	6名 (13.0%)	32名 (69.6%)	6名 (13.0%)	0名 (0.0%)	0名 (0.0%)	1名 (2.2%)	46名 (100%)



2) 手帳種別

	身体障害者手帳	療育手帳	精神障害者保健福祉手帳	なし	不明	合計
R5年度	0名 (0.0%)	4名 (11.8%)	22名 (64.7%)	8名 (23.5%)	0名 (0.0%)	34名 (100%)
就職者数 (就職者に占める割合)	15名 (0.0%)	24名 (16.7%)	174名 (12.6%)	84名 (9.5%)	9名 (0.0%)	306名
R4年度	0名 (0.0%)	5名 (14.3%)	21名 (60.0%)	9名 (25.7%)	0名 (0.0%)	35名 (100%)
R3年度	1名 (2.2%)	6名 (13.0%)	24名 (52.2%)	14名 (30.4%)	1名 (2.2%)	46名 (100%)

3) 手帳等級内訳

① 身体障害者手帳

	1級	2級	3級	4級	5級	6級	不明	合計
R5年度	0名	0名	0名	0名	0名	0名	0名	0名
就職者数 (就職者に占める割合)	6名 (0.0%)	2名 (0.0%)	1名 (0.0%)	3名 (0.0%)	1名 (0.0%)	2名 (0.0%)	0名 (0.0%)	15名
R4年度	0名	0名	0名	0名	0名	0名	0名	0名
R3年度	0名	0名	1名	0名	0名	0名	0名	1名

② 療育手帳

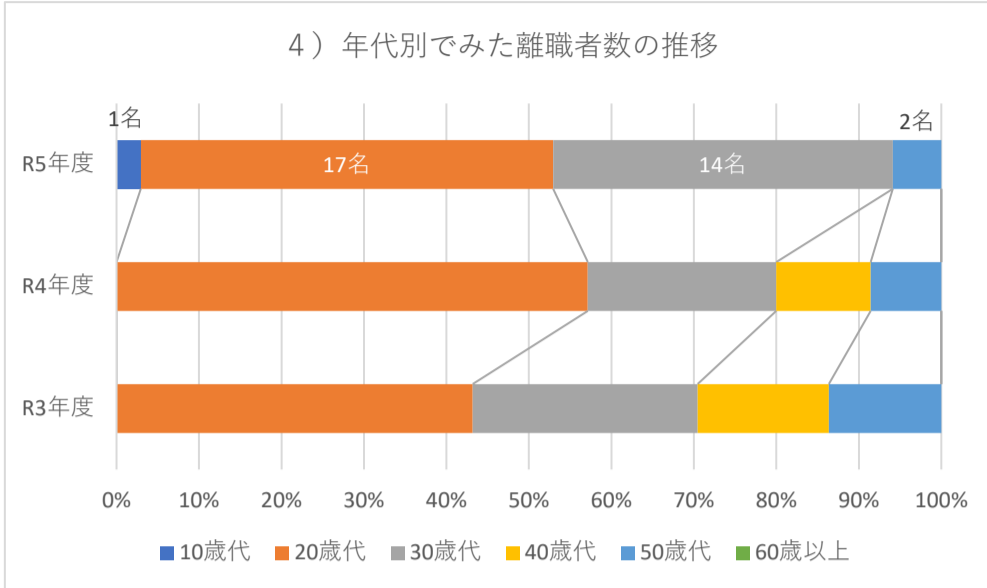
	A	B	不明	合計
R5年度	0名 (0.0%)	4名 (100.0%)	0名 (0.0%)	4名 (100%)
就職者数 (就職者に占める割合)	1名 (0.0%)	23名 (17.4%)	0名 (0.0%)	24名
R4年度	0名 (0.0%)	5名 (100.0%)	0名 (0.0%)	5名 (100%)
R3年度	0名 (0.0%)	6名 (100.0%)	0名 (0.0%)	6名 (100%)

③ 精神障害者保健福祉手帳

	1級	2級	3級	不明	合計
R5年度	0名 (0.0%)	14名 (63.6%)	8名 (36.4%)	0名 (0.0%)	22名 (100%)
就職者数 (就職者に占める割合)	1名 (0.0%)	80名 (17.5%)	93名 (8.6%)	0名 (0.0%)	174名
R4年度	1名 (4.8%)	12名 (57.1%)	8名 (38.1%)	0名 (0.0%)	21名 (100%)
R3年度	1名 (4.2%)	10名 (41.7%)	10名 (41.7%)	3名 (12.5%)	24名 (100%)

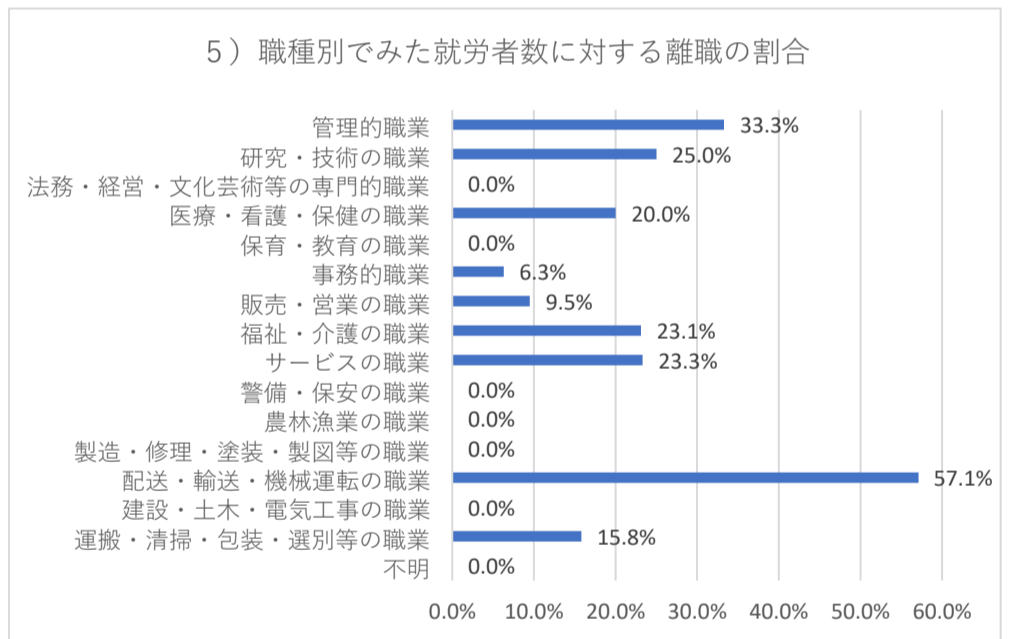
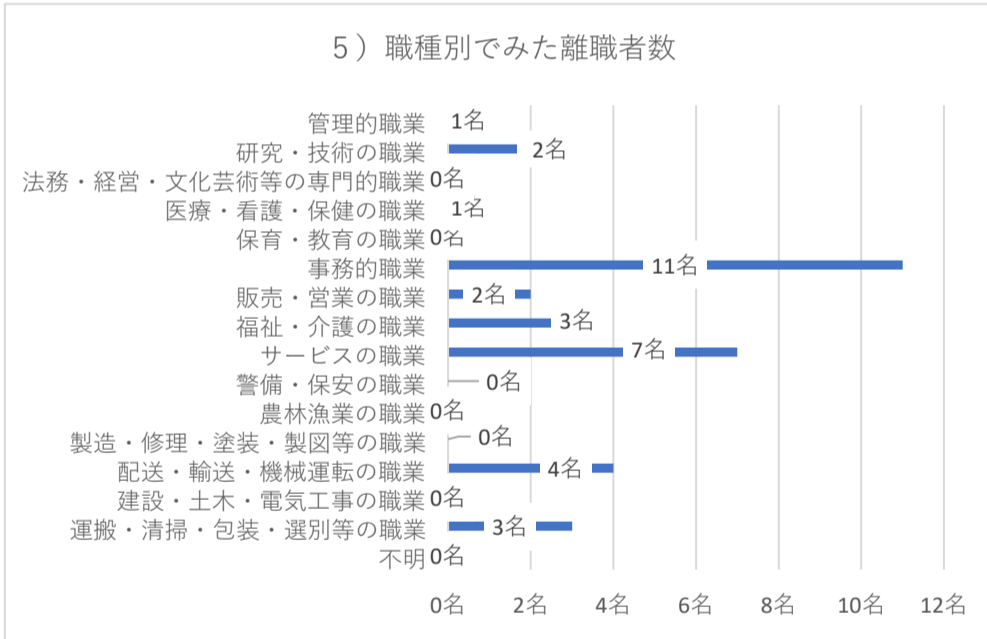
4) 年齢

	10歳代	20歳代	30歳代	40歳代	50歳代	60歳以上	合計
R5年度	1名 (2.9%)	17名 (50.0%)	14名 (41.2%)	0名 (0.0%)	2名 (5.9%)	0名 (0.0%)	34名 (100%)
就職者数 (就職者に占める割合)	1名 (100.0%)	141名 (12.1%)	84名 (16.7%)	49名 (0.0%)	30名 (6.7%)	1名 (0.0%)	306名
R4年度	0名 (0.0%)	20名 (57.1%)	8名 (22.9%)	4名 (11.4%)	3名 (8.6%)	0名 (0.0%)	35名 (100%)
R3年度	0名 (0.0%)	19名 (43.2%)	12名 (27.3%)	7名 (15.9%)	6名 (13.6%)	0名 (0.0%)	44名 (100%)



5) 従事している職種

	管理的職業	研究・技術の職業	法務・経営・文化芸術等の専門的職業	医療・看護・保健の職業	保育・教育の職業	事務的職業	販売・営業の職業	福祉・介護の職業	
R5年度	1名 (2.9%)	2名 (5.9%)	0名 (0.0%)	1名 (2.9%)	0名 (0.0%)	11名 (32.4%)	2名 (5.9%)	3名 (8.8%)	
就職者数 (就職者に占める割合)	3名 (33.3%)	8名 (25.0%)	0名 (0.0%)	5名 (20.0%)	3名 (0.0%)	176名 (6.3%)	21名 (9.5%)	13名 (23.1%)	
	サービスの職業	警備・保安の職業	農林漁業の職業	製造・修理・塗装・製図等の職業	配送・輸送・機械運転の職業	建設・土木・電気工事の職業	運搬・清掃・包装・選別等の職業	不明	合計
R5年度	7名 (20.6%)	0名 (0.0%)	0名 (0.0%)	0名 (0.0%)	4名 (11.8%)	0名 (0.0%)	3名 (8.8%)	0名 (0.0%)	34名 (100%)
就職者数 (就職者に占める割合)	30名 (23.3%)	2名 (0.0%)	1名 (0.0%)	8名 (0.0%)	7名 (57.1%)	2名 (0.0%)	19名 (15.8%)	8名 (0.0%)	306名 (11.1%)



6) 採用年月

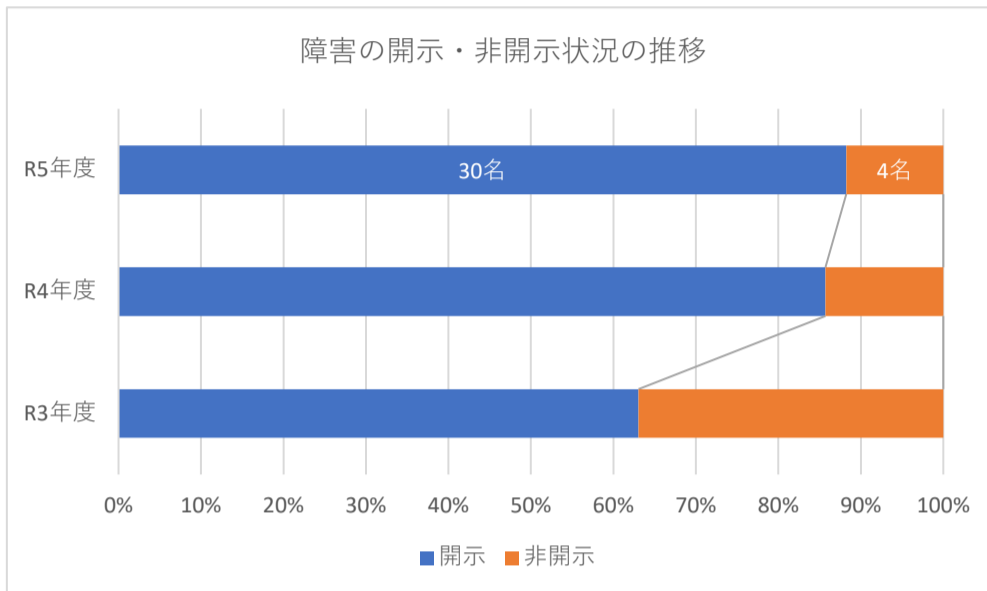
	4月	5月	6月	7月	8月	9月	
R5	10名 (29.4%)	1名 (2.9%)	5名 (14.7%)	2名 (5.9%)	3名 (8.8%)	3名 (8.8%)	
就職者数 (就職者に占める割合)	41名 (24.4%)	24名 (4.2%)	31名 (16.1%)	14名 (14.3%)	19名 (15.8%)	27名 (11.1%)	
	10月	11月	12月	1月	2月	3月	合計
R5	1名 (2.9%)	1名 (2.9%)	1名 (2.9%)	4名 (11.8%)	1名 (2.9%)	2名 (5.9%)	34名 (100%)
就職者数 (就職者に占める割合)	39名 (2.6%)	26名 (3.8%)	17名 (5.9%)	26名 (15.4%)	16名 (6.3%)	26名 (7.7%)	306名

7) 週の労働時間

	10h未満	10h以上～20h未満	20h以上～30h未満	30h以上	不明	合計
R5年度	1名 (2.9%)	4名 (11.8%)	10名 (29.4%)	19名 (55.9%)	0名 (0.0%)	34名 (100%)
就職者数(就職者に占める割合)	4名 (25.0%)	17名 (23.5%)	68名 (14.7%)	209名 (9.1%)	8名 (0.0%)	306名
R4年度	3名 (8.6%)	1名 (2.9%)	7名 (20.0%)	22名 (62.9%)	2名 (5.7%)	35名 (100%)
R3年度	5名 (10.9%)		18名 (39.1%)	23名 (50.0%)	0名 (0.0%)	46名 (100%)

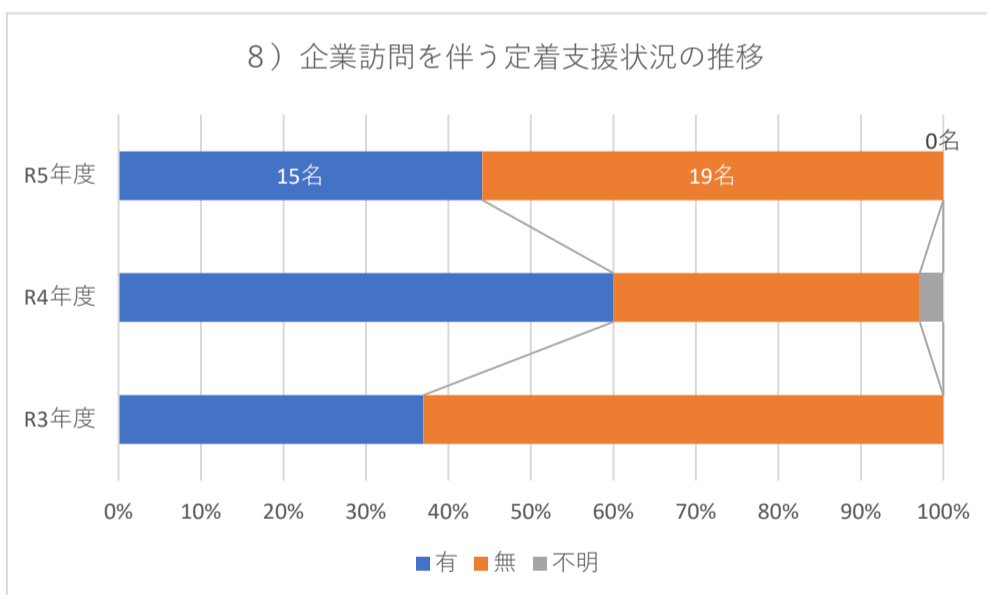
8) 障害の開示・非開示

	開示	非開示	合計
R5年度	30名 (88.2%)	4名 (11.8%)	34名 (100%)
就職者数(就職者に占める割合)	276名 (10.9%)	30名 (13.3%)	306名
R4年度	30名 (85.7%)	5名 (14.3%)	35名 (100%)
R3年度	29名 (63.0%)	17名 (37.0%)	46名 (100%)



9) 企業訪問を伴う定着支援

	有	無	不明	合計
R5年度	15名 (44.1%)	19名 (55.9%)	0名 (0.0%)	34名 (100%)
就職者数(就職者に占める割合)	167名 (9.0%)	128名 (14.8%)	11名 (0.0%)	306名
R4年度	21名 (60.0%)	13名 (37.1%)	1名 (2.9%)	35名 (100%)
R3年度	17名 (37.0%)	29名 (63.0%)	0名 (0.0%)	46名 (100%)



10) 就労期間(年度末時点、または離職するまでの在職期間)

	1ヶ月未満	1ヶ月～2ヶ月	3ヶ月～4ヶ月	5ヶ月～6ヶ月	7ヶ月～8ヶ月	9ヶ月～10ヶ月	11ヶ月～12ヶ月	不明	合計
R5年度	5名 14.7%	5名 14.7%	8名 23.5%	6名 17.6%	5名 14.7%	0名 0.0%	4名 11.8%	1名 2.9%	34名 (100%)

11) 離職者の離職理由(※複数回答有り)

	家庭の都合	雇用期間の満了	職場の人間関係	職務遂行上の課題	病気による体調不良	その他	不明	合計
R5年度	1件 (2.3%)	1件 (2.3%)	9件 (20.9%)	10件 (23.3%)	18件 (41.9%)	4件 (9.3%)	1件 (2.3%)	43件
R4年度	2件 (6.9%)	6件 (20.7%)	6件 (20.7%)	9件 (31.0%)	11件 (37.9%)	0件 (0.0%)	1件 (3.4%)	29件
R3年度	5件 (9.8%)	7件 (13.7%)	9件 (17.6%)	13件 (25.5%)	16件 (31.4%)	7件 (13.7%)	1件 (2.0%)	51件